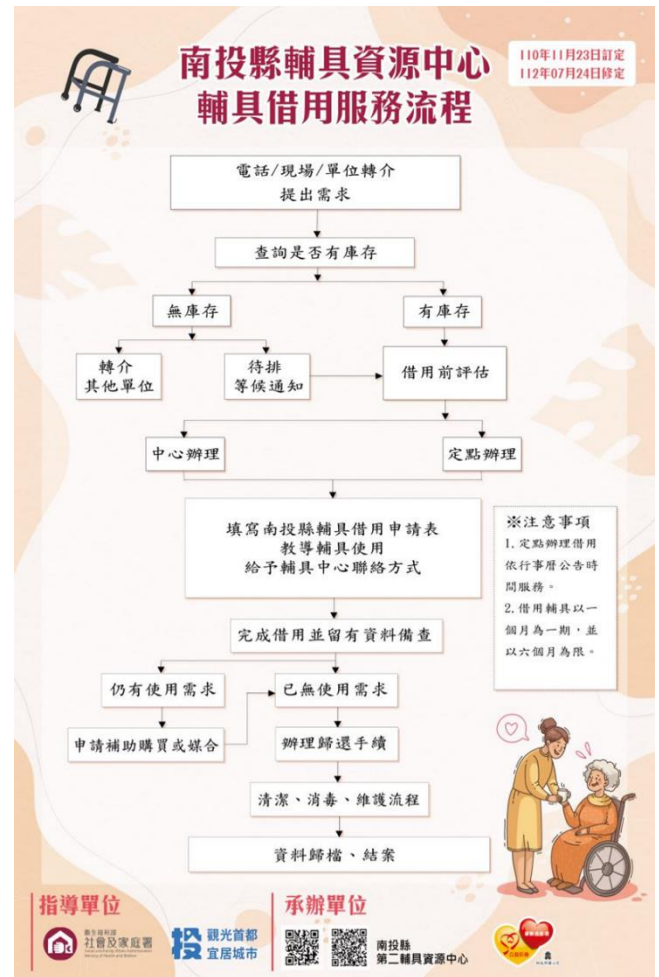


# 南投輔具資源中心租借資訊

服務單位	第一輔具資源中心	第二輔具資源中心
服務區域	埔里、草屯、魚池、國姓、水里、信義、仁愛	南投市、竹山、集集、名間、鹿谷、中寮
服務時間	週一至週五 08:00~12:00、13:00~17:00	週一至週五 08:00~12:00、13:00~17:00
服務電話	電話：049-2420338、049-2420390 傳真：049-2420583	電話：049-2228086 傳真：049-2225300
地址	南投縣埔里鎮八德路17號(南投縣身心障礙福利復健服務中心)	南投市三和一路8號(南投縣政府綜合大樓1樓)



## 輔具借用注意事項：

- (1)採預約制，申請後由輔具資源中心評估需求並確認是否有適用之輔具，如經評估無輔具使用需求或不適宜使用該項輔具者，輔具中心得拒絕申請。
- (2)申請借用輔具之優先順序以設籍南投縣且列冊低收入戶或中低收入戶之身心障礙者、經核定已使用長期照顧服務者及65歲以上老人優先。
- (3)輔具資源中心之輔具借用期限以一個月為一期，若有需要續借者，經輔具資源中心評估有需要者可繼續借用，最長以六個月為限。如借用逾六個月仍有輔具使用需求，可經輔具資源中心評估後以輔導申請補助或媒合方式辦理。
- (4)借用之輔具申請人需自行載送，輔具資源中心無提供搬運服務，若為大型輔具(如居家用照顧床)，且借用者為低收入戶或中低收入戶者(含長照中低收身分者)，可由輔具資源中心協助運送。

輔具租用金額一覽表

身分別 輔具項目	一般民眾	身心障礙者/ 經長照評估為失能者	中低收入戶 /領有中低 收入老人生 活津貼者、 中低收入身 心障礙生活 補助者	低收入戶	
			收取清潔費用 100 元 (以一次為限，中途退租者 不予退還清潔費)		
一般病床	400 元/月	200 元/月			
電動病床	500 元/月	300 元/月			
氣墊床	400 元/月	200 元/月			
特製輪椅	300 元/月	200 元/月			
輪椅	收取清潔費用 100 元 (以一次為限，中途退租者不予退還清潔費)				
拐杖類(包括助行 器、單手拐杖、四腳 拐杖、腋下拐)					
便盆椅/洗澡椅					
備註： 1. 若有關懷戶，由本縣輔具資源中心社工人員評估。 2. 非設籍南投縣民眾，但居住於南投縣，比照上述收費基準辦理。 3. 一般病床、電動病床、特製輪椅及氣墊床需經本縣輔具資源中心甲類評估人員 評估後才可借出。					

輔具服務自費油料金額一覽表

服務單位	服務地點	油料費(元)	
		一般戶	低收入戶/中低 收入戶/領有中 低收入老人生 活津貼者/中低 收入身心障礙 生活補助者
南投縣 第一輔具資源中 心	埔里鎮	100	免費
	草屯鎮、國姓鄉、 水里鄉、魚池鄉	200	免費
	信義鄉、仁愛鄉	300	免費
南投縣 第二輔具資源中 心	南投市、名間鄉、中寮鄉	100	免費
	竹山鎮、集集鎮、鹿谷鄉	200	免費
備註： 1. 手動病床、電動病床需另加收運送費 300 元 (低收入戶、中低收入戶免加收 運送費)。 2. 以上費用為「單次往返」及「一戶」之油料費。			

中山附醫出院準備服務諮詢電話：

修訂日期:113/03/14

大慶院區：李佩燁護理師 0934-487762，屈靈怡護理師 0934-487770，劉玉萍護理師 0961-526975，  
04-24739595 分機 34825-34827

中興分院：04-22621652 分機 71366 陳秋君護理師

服務時間:週一至五上午 8:00 至 12:00；下午 13:30 至 17:30，夜間及假日諮詢，請洽各護理站