

檔 號：

保存年限：

台灣護理學會 函

機關地址：106439台北市大安區信義路4段
281號4樓

聯絡人：陳彥朱

電話：(02)2755-2291分機32

傳真：(02)2701-9817

電子郵件：kalley@twna.org.tw

受文者：如正副本

發文日期：中華民國113年10月30日

發文字號：廖字第1130201467號

速別：普通件

密等及解密條件或保密期限：

附件：如說明十

主旨：本會將與台灣腫瘤護理學會共同舉辦「國際腫瘤照護新趨勢研習會」，敬請惠予公告周知並鼓勵護理人員踴躍報名參加。

說明：

一、辦理單位：台灣腫瘤護理學會、台灣護理學會腫瘤護理委員會

二、辦理日期：113年11月27日（星期三）

三、辦理地點：台灣護理學會國際會議廳
（台北市大安區信義路四段281號9樓）

四、報名費：免費。

五、報名日期：113年11月1日中午12時起至113年11月20日止，逾期報名者需繳交300元行政作業費。

六、報名名額及報名方式：

（一）採網路線上報名，恕不受理現場或其他方式報名。

（二）敬請自行擇一窗口報名，切勿重複報名，為免浪費資源，主辦單位有權直接取消重複報名者資訊，不另作通知。

1、台灣護理學會活動會員35名，至本會網站（www.twna.org.tw），點選網頁左側【報名學術活動】專區進行報名。

2、台灣腫瘤護理學會活動會員35名，至學會網站（www.onst.org.tw），點選網頁左側【學術活動】進行課程報名。

- 七、為珍惜資源及確保其他會員權益，報名後不克出席者，最遲請於開課前7天(不含開課當日)自行上網取消報名，若未出席且無依前述規定取消者，則記錄1次。當年度研習會2次未到者，第3次報名需繳交300元行政作業費。
- 八、本課程不發予研習會證明書，活動當天請攜帶身分證／健保卡依規定辦理簽到(退)，完成全程課程者，本會將於課後1個月內協助登錄護理人員繼續教育積分及上傳公務人員時數；請學員屆時再至衛生福利部繼續教育護產積分管理資訊系統，查詢或下載上課紀錄。
- 九、為響應環保、節能減碳，本活動不提供紙本講義，請學員攜帶智慧型手機／平板，於期限內掃描QR code下載講義及完成線上滿意度調查。另請自備環保杯參與活動，感謝配合！
- 十、隨函檢附課程表與上課須知及簽到／退注意事項1份。

正本：各醫療院所、各級學校、各縣市護理師護士公會及全聯會、衛生局、護理相關團體

副本：台灣腫瘤護理學會、本會理監事及相關委員會(均含附件)

理事長 **廖美南**

國際腫瘤照護新趨勢研習會

New Trends in Global Oncology Care

【活動代碼：113124 繼續教育積分：3點】

- 一、辦理目的：為培育腫瘤護理人員對全球腫瘤護理現況及相關議題的了解，特邀請國際腫瘤護理學會理事長 Dr. Winnie So 和舊金山州立大學 Dr. Fang-Yu Chou 來台分享國際見聞及經驗，以借鏡美國與南亞地區腫瘤護理發展趨勢，作為國內精進照護之參考。
- 二、辦理單位：台灣腫瘤護理學會、台灣護理學會腫瘤護理委員會
- 三、辦理日期：113 年 11 月 27 日(星期三)
- 四、辦理地點：台灣護理學會國際會議廳(台北市大安區信義路四段 281 號 9 樓)
- 五、參加對象：限台灣護理學會或台灣腫瘤護理學會活動會員。
- 六、報名費：免費。
- 七、課程內容：

時間	分鐘	內容	主講者	主持人
13:30-14:00	30	報到	工作人員	
14:00-14:10	10	致歡迎詞 台灣護理學會 台灣腫瘤護理學會	廖美南 理事長 周繡玲 理事長	
14:10-15:20	70	Integrative Multicomponent Program for Promoting South Asian's Cancer Screening Uptake (IMPACT)	Dr. Winnie K.W. So	唐婉如 主任委員
15:20-15:40	20	休息 Coffee break		
15:40-17:00	80	New Trends in the Development of Oncology Nursing in the United States	Dr. Fang-Yu Chou	周繡玲 理事長
17:00-17:20	20	簽退(線上完成活動滿意度問卷調查)	工作人員	

八、主講者/主持人簡介(依主講/主持順序)：

- 廖美南 台灣護理學會理事長
台灣腫瘤護理學會常務監事
長庚醫療財團法人行政中心副總執行長
- 周繡玲 台灣腫瘤護理學會理事長
台灣護理學會常務理事暨行政護理委員會主任委員
亞東科技大學醫護暨管理學院院長兼護理系主任
亞東紀念醫院院長室顧問
- Winnie K.W. So Professor, the Nethersole School of Nursing at the Faculty of Medicine, The Chinese University of Hong Kong
President, International Society of Nurses in Cancer Care (ISNCC)
Editor-in-Chief, Asia-Pacific Journal of Oncology Nursing (APJON)
- 唐婉如 台灣腫瘤護理學會常務理事暨國際事務委員會主任委員
長庚大學護理學系教授兼副系主任
- Fang-Yu Chou Professor, Assistant Director for Graduate Programs School of Nursing, San Francisco State University

本活動不印製紙本講義，上課當天提供下載路徑，與會者須自備可無線上網與充足電力之電子化設備(如平板或智慧型手機等)，於期限內自行下載電子檔案參考

台灣護理學會

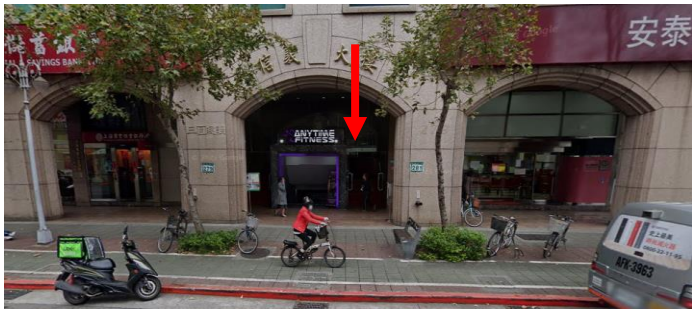
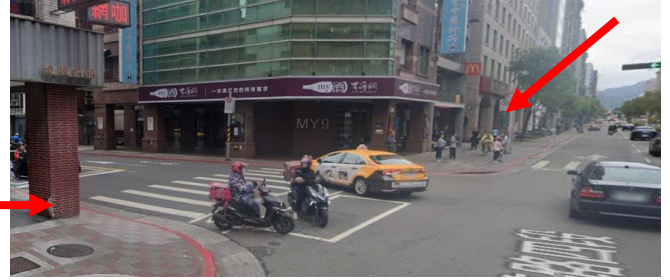
【實體】研習活動上課須知及簽到退注意事項

- 一、請學員當天務必攜帶身分證／健保卡，以利辦理報到及簽到／退。
- 二、簽到／退規定：
 - (一)「全天」研習活動，學員需於上、下午第一堂課開始前辦理簽到，課程全部結束後辦理簽退，共需完成3次。
 - (二)「半天」研習活動，學員需於第一堂課開始前辦理簽到，課程全部結束後辦理簽退，共需完成2次。
 - (三)第一堂課程上課後15分鐘內未到，或最後一堂課程結束前15分鐘提早離席者，恕不受理簽到/退。
- 三、本會辦理之研習活動須完成全程課程後，始給予護理人員繼續教育積分。
若經查學員有下列情形之一，積分將不予採認：
 - (一)未依前述規定辦理簽到及簽退者。
 - (二)冒名頂替他人上課、簽到或簽退者。
 - (三)於同一時間重複參加不同實施方式繼續教育課程之聽課。
※經衛生福利部繼續教育護產積分管理系統檢核比對有衝堂者，該場次之所有繼續教育積分不予登錄，恕不另行通知。
- 四、課程結束後，請學員於規範時間內填寫滿意度調查問卷，以利本會做為日後規畫課程之參考。
- 五、本課程不發予研習會證明書，本會將於課後一個月內協助登錄護理人員繼續教育積分及上傳公務人員時數，請學員再自行至衛生福利部繼續教育護產積分管理資訊系統網站，查詢積分及下載上課紀錄。(先至衛生福利部醫事系統入口網<https://ma.mohw.gov.tw/maportal/Default.aspx>，登入後再連結「護產積分管理系統」)。

台灣護理學會 交通資訊

地址：台北市大安區信義路四段 281 號 9 樓 (電話：02-27552291)

捷運：搭乘捷運**淡水信義線**(往象山)至**信義安和站 5 號出口**，出站後**左轉**(往 101 大樓方向)，直走經過一個紅綠燈、麥當勞，到達上海銀行、安泰銀行，搭電梯至 9 樓。



公車：從捷運台北車站 8 號出口步行 5 分鐘至青島西路及公園路口，轉搭**信義幹線**，公車車程約 20-25 分鐘(站名：信義通化街口)。

信義通化街口公車路線導覽圖 Xinyi & Tonghua Intersection BUS ROUTE MAP

由於您面對的方向為南方，為利辨識，故本地圖上方指向南方。
For your ease of reading, the top of the map is to the south, which is the direction you're facing.



您的位置的公車路線

- 20 往松德站 To Songde Stop
- 22 往吳興街 To Wuxing St.
- 22區 Shuttle 往吳興街 To Wuxing St.
- 33 往永春高中 To Yongchun High School
- 37 往松德站 To Songde Stop

- 226 往吳興街 To Wuxing St.
- 292 往捷運麟光站 To MRT Linguang Sta.
- 信義幹線 Xinyi Main Line 往福德街/永春高中 To Fude St./Yongchun High School
- 信義新幹線 Xinyi New Main Line 往捷運昆陽站 To MRT Kunyang Sta.
- 1503 往動物園 To Taipei Zoo



您要去的目的地可以搭幾號公車

- 世貿中心 Taipei World Trade Center
- 33、37、20、22(含區)、226、信義幹線、信義新幹線 Xinyi New Main Line
- 市政府 Taipei City Hall
- 20