

檔 號：

保存年限：

## 台灣護理學會 函

機關地址：106439台北市大安區信義路4段  
281號4樓

聯絡人：陳彥朱

電 話：(02)2755-2291分機32

傳 真：(02)2701-9817

電子郵件：kalley@twna.org.tw

受文者：如正副本

發文日期：中華民國113年7月8日

發文字號：廖字第1130200709號

速別：普通件

密等及解密條件或保密期限：

附件：如說明十

主旨：本會將舉辦「可信賴護理專業活動於手術病人安全之應用」研習會，敬請惠予公告周知並鼓勵護理同仁踴躍報名參加。

說明：

一、辦理單位：台灣護理學會手術全期護理委員會、臺北榮民總醫院護理部、臺中榮民總醫院護理部、台東馬偕紀念醫院護理部。

二、辦理日期、場次、地點及報名名額：

(一)113年8月3日(星期六)，北區(名額150人)，地點：臺北榮民總醫院長青樓一樓護理館國際會議廳(台北市北投區石牌路二段201號)。

(二)113年8月24日(星期六)

1、中區(研習主場，名額140人)，地點：臺中榮民總醫院研究大樓一樓第二會議室(台中市西屯區臺灣大道四段1650號)。

2、東區(同步視訊，名額90人)，地點：台東馬偕紀念醫院恩典樓九樓李庥紀念禮拜堂(台東市長沙街303巷1號)。

(三)南區於113年10月辦理，預計9月受理報名。

(四)限本會活動會員參加，依報名順序，額滿為止；若報名人數北區未達50人、東區未達20人，則未達人數該區取消辦理；若中區報名人數未達50人則連同東區視訊場一併取消辦理。

三、報名費：免費（午餐自理）。

四、報名日期：

（一）北區：113年7月12日中午12時起至113年7月24日止。

（二）中區、東區：113年7月16日中午12時起至113年8月13日止。

（三）逾期報名者需繳交300元行政作業費。

五、報名方式：一律採網路線上報名，請學員至本會網站（[www.twna.org.tw](http://www.twna.org.tw)），點選網頁左側【報名學術活動】專區進行報名，恕不受理現場或其他方式報名。

六、上課名單於報名後立即公告在本會網站【學術活動／研習活動】中，請逕自上網查詢。

七、為珍惜資源及確保其他會員權益，報名後不克出席者，最遲請於開課前7天（不含開課當日）自行上網取消報名，若未出席且無依前述規定取消者，則記錄1次。當年度研習會2次未到者，第3次報名需繳交300元行政作業費。

八、本課程不發予研習會證明書，活動當天請攜帶身分證／健保卡依規定辦理簽到（退），完成全程課程者，本會將於課後1個月內協助登錄護理人員繼續教育積分及上傳公務人員時數；請學員屆時再至衛生福利部繼續教育護產積分管理資訊系統，查詢或下載上課紀錄。

九、為響應環保、節能減碳，本活動不提供紙本講義，請學員攜帶智慧型手機／平板，於期限內掃描QR code下載講義及完成線上滿意度調查。另請自備環保杯參與活動，感謝配合！

十、隨函檢附課程表與上課須知及簽到／退注意事項1份。

正本：各醫療院所、各級學校、各縣市護理師護士公會及全聯會、衛生局、護理相關團體

副本：本會理監事及相關委員會

理事長 廖美南

# 台灣護理學會

## 可信賴護理專業活動於手術病人安全之應用研習會

The Application of Entrustable Professional Activities (EPAs) in Perioperative Patient Safety

【研習會代碼：(北區)113061；(中區)113062；(東區)113064 護理師(士)繼續教育積分：5.8 點】

一、辦理目的：具備可信賴且能獨立執行護理照護之能力是護理教育與訓練的重要成果與目標，期讓學員瞭解以核心能力為導向的 EPAs 概念和架構，同時藉由經驗分享，增進手術全期護理 EPAs 於病人安全之應用，提升照護品質。

二、辦理單位：台灣護理學會手術全期護理委員會、臺北榮民總醫院護理部

臺中榮民總醫院護理部、台東馬偕紀念醫院護理部

三、辦理日期/地點：

辦理日期	區別	辦理類型	辦理地點
113年8月3日(星期六)	北區	實體課程	臺北榮民總醫院長青樓一樓護理館國際會議廳 (台北市北投區石牌路二段 201 號)
113年8月24日(星期六)	中區	實體課程	臺中榮民總醫院研究大樓一樓第二會議室 (台中市西屯區臺灣大道四段 1650 號)
	東區	同步視訊 (須到現場實地上課)	台東馬偕紀念醫院恩典樓九樓李麻紀念禮拜堂 (台東市長沙街 303 巷 1 號)

四、報名費：免費(午餐自理)

五、課程內容：

時間	分鐘	內容	主講者
08:40~09:10	30	報到	工作人員
09:10~09:20	10	致歡迎詞 醫院代表  台灣護理學會代表  研習會簡介	(北區)明金蓮 主任 (中區)張美玉 主任 (北區)陳靜敏 副理事長 (中區)范君瑜 副理事長 明金蓮 主任委員
09:20~10:10	50	可信賴專業活動(EPAs)的設計概念與最新發展	徐德福 主任
10:10~10:20	10	休息	
10:20~11:50	90	可信賴專業活動(EPAs)與手術病人安全	林秋子 副主任
11:50~12:50	60	午餐	
12:50~13:10	20	簽到	
13:10~14:00	50	可信賴專業活動(EPAs)於臨床護理教學評量的應用	(北區)齊珍慈 督導長 (中區)吳紹歆 護理長
14:00~14:10	10	休息	
14:10~15:00	50	可信賴專業活動(EPAs)實務應用經驗分享— 手術過程無菌技術及無菌區域維護	林春珍 副主任
15:00~15:10	10	休息	
15:10~16:00	50	可信賴專業活動(EPAs)實務應用經驗分享— (北區)刷手護理作業及流動護理作業流程 (中區)手術交班	(北區)陳旻劭 護理長 (中區)陳家蘭 督導長
16:00~16:20	20	簽退(完成活動滿意度調查線上填寫)	工作人員

本活動不印製紙本講義，上課當天提供下載路徑，與會者須自備可無線上網與充足電力之電子化設備(如平板或智慧型手機等)，於期限內自行下載電子檔案參考

六、講員簡介：

- 明金蓮 臺北榮民總醫院護理部主任、台灣護理學會常務理事暨手術全期護理委員會主任委員  
台灣手術全期護理學會理事長
- (中區)張美玉 臺中榮民總醫院護理部主任、台灣護理學會理事暨中醫護理委員會主任委員  
陳靜敏 台灣護理學會副理事長  
國立成功大學護理學系暨老年所特聘教授、中華民國立法院顧問
- (中區)范君瑜 台灣護理學會副理事長、長庚學校財團法人長庚科技大學校長  
徐德福 臺北榮民總醫院急診部急診醫學科科主任、台灣急診醫學會理事  
林秋子 長庚醫療財團法人林口長庚紀念醫院護理部副主任  
齊珍慈 臺北榮民總醫院護理部督導長
- (中區)吳紹歆 臺中榮民總醫院護理部護理長  
林春珍 高雄醫學大學附設中和紀念醫院護理部副主任  
台灣護理學會手術全期護理委員會副主任委員、台灣手術全期護理學會理事
- 陳旻劭 國泰醫療財團法人國泰綜合醫院護理部護理長  
(中區)陳家蘭 彰化基督教醫療財團法人彰化基督教醫院護理部督導長  
台灣護理學會手術全期護理委員會委員

# 台灣護理學會

## 【實體】研習活動上課須知及簽到退注意事項

- 一、請學員當天務必攜帶身分證／健保卡，以利辦理單位辨識與辦理報到及簽到／退。
- 二、簽到／退規定：
  - (一)「全天」研習活動，學員需於上、下午第一堂課開始前辦理簽到，課程全部結束後辦理簽退，共需完成3次。
  - (二)「半天」研習活動，學員需於第一堂課開始前辦理簽到，課程全部結束後辦理簽退，共需完成2次。
  - (三)第一堂課程上課後15分鐘內未到，或最後一堂課程結束前15分鐘提早離席者，恕不受理簽到/退。
- 三、本會辦理之研習活動須完成全程課程後，始給予護理人員繼續教育積分。  
若經查學員有下列情形之一，積分將不予採認：
  - (一)未依前述規定辦理簽到及簽退者。
  - (二)冒名頂替他人上課、簽到或簽退者。
  - (三)於同一時間重複參加不同實施方式繼續教育課程之聽課。  
※經衛生福利部繼續教育護產積分管理系統檢核比對有衝堂者，該場次之所有繼續教育積分不予登錄，恕不另行通知。
- 四、課程結束後，請學員於規範時間內填寫滿意度調查問卷，以利本會做為日後規畫課程之參考。
- 五、本課程不發予研習會證明書，本會將於課後一個月內協助登錄護理人員繼續教育積分及上傳公務人員時數，請學員再自行至衛生福利部繼續教育護產積分管理資訊系統網站，查詢積分及下載上課紀錄。(先至衛生福利部醫事系統入口網<https://ma.mohw.gov.tw/maportal/Default.aspx>，登入後再連結「護產積分管理系統」)。
- 六、本會為嘉惠廣大會員而辦理視訊場課程，承辦視訊課程前均已完成測試並確認視訊系統連線情形正常，然偶爾仍會有突發狀況發生，若研習會當日遇特殊狀況致無法連線時，除持續排除問題外，同時視訊場次將暫以播放本會數位課程內容替代，該場次之學員其繼續教育積分給予方式，比照上述研習會之規定。

# 臺北榮民總醫院 交通資訊

地址：台北市北投區石牌路二段 201 號

電話：(02)2871-2121

詳細交通資訊請參閱該院網站 <https://www.vghtpe.gov.tw/Fpage.action?muid=1499&fid=1341>

## 臺北榮民總醫院平面圖

### TAIPEI VETERANS GENERAL HOSPITAL AREA MAP



#### 【開車】

國道一號(中山高)→由重慶北路交流道下(往士林方向)，過百齡橋→(左轉)承德路五、六段→(右轉)石牌路一段→石牌路二段 201 號(臺北榮民總醫院)

#### 【大眾運輸】

- 客運：國光客運 1801→石牌-健康大學站下車
- 捷運：搭乘紅線(淡水信義線)，至石牌站 1 號出口，轉搭公車或北榮接駁服務車  
 ●於捷運石牌站 1 號出口，出站後右轉，過斑馬線紅綠燈，直行到中國信託銀行前搭乘北榮接駁服務車  
 臺北榮民總醫院(中正樓)←→捷運石牌站 轉乘服務車詳細資訊如下：

行駛日	行駛時刻
星期一至星期五	上午：首班 07：00-末班 21：30(每 5 分鐘發車 乙班)
星期六	上午：首班 07：00-末班 18：00(每 10 分鐘發車 乙班)
週日(國定例假日)	上午：首班 07：00-末班 18：00(每 10 分鐘發車 乙班)

- 公車：(1)榮光新村(榮總東院)站—小 8、小 36、224、508、536、重慶幹線、602、268、612  
 (2)振興醫院站—606、紅 12、紅 19、902、645、敦化幹線  
 (3)榮總站—重慶幹線、敦化幹線、216、223、224、508、536、277、602、558、645、紅 12、902、小 36、小 18、紅 19、606

# 臺中榮民總醫院 交通資訊

地址：台中市西屯區臺灣大道四段 1650 號

電話：(04)2359-2525

詳細交通資訊請參閱該院網站

<https://www.vghtc.gov.tw/PageView/ContentView?WebMenuID=1f32efeb-0847-4380-9319-bee5ece41e5a>

## 臺中榮總週邊道路簡圖



### 圖示說明

- ★ 車道出入口
- ↔ 汽車進出路線
- 🚶 行人標示
- ↔ 指引路線
- P 汽車停車場
- 🚌 公車乘車處

- 1.第一醫療大樓
- 2.門診大樓前棟
- 3.門診大樓後棟
- 4.急診大樓
- 5.綜合大樓
- 6.第二醫療大樓
- 7.研究大樓
- 8.教學大樓
- 9.行政大樓
- 10.營養大樓
- 11.精神科大樓
- 12.第二綜合大樓

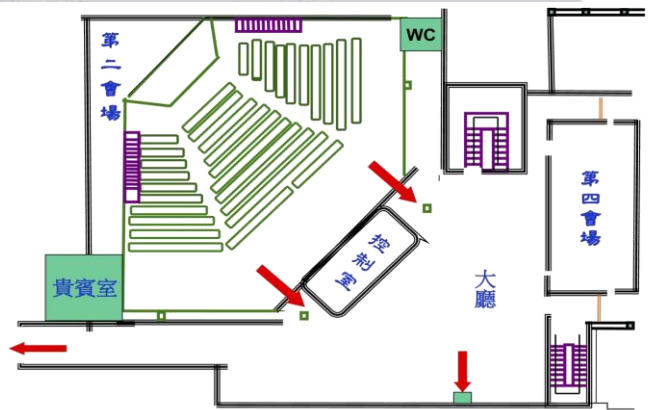


### 開車到臺中榮總之便捷交通網

國道一號(中山高)→中港交流道下(往沙鹿方向)→12號省道(臺灣大道)→臺中榮總  
國道三號(中二高)→龍井交流道下(往台中方向)→12號省道(臺灣大道)→臺中榮總

### 由高鐵台中站到臺中榮總

- 1.至高鐵站 6 號出口，於客運轉運站 11 號月台搭乘 161 號主線(高鐵台中站—東海大學—中科管理局)至臺中榮總(臺灣大道)站下車
- 2.搭乘台中捷運綠線至市政府站下車，轉乘「優化公車專用道」之 300~310 號公車至臺中榮總/東海大學站下車



研究大樓1F會場平面及逃生路線圖

### 如何搭火車或公共汽車到臺中榮總

- 1.臺中榮總/東海大學站下車：300~310 號公車
- 2.臺中榮總(臺灣大道)站下車：28、63、67、69、75、220、323、324、325、326、658 號公車

臺中即時公車動態資訊 <https://citybus.taichung.gov.tw/ebus/driving-map>

# 台東馬偕紀念醫院 交通資訊

地址：台東市長沙街 303 巷 1 號

電話：(089)310150

交通資訊請參閱官網：<https://ttw3.mmh.org.tw/webpage.php?id=40>



## 來院交通導引：

- 搭乘客運：於台東轉運站下車。  
轉乘：(一) 本院交通車：於台東轉運站8號站牌搭車。  
發車時間7:50-11:50、13:20-16:20，  
交通車往返市區台東轉運站。  
週一至週六每天定點接送服務。  
(二) 市區巴士：於台東轉運站8號站牌搭車。  
發車時間6:00-23:30，班距20-35分/班。
- 搭乘台鐵：於台東新站下車。  
轉乘：(一) 客運、市區巴士（台東新站出口右方搭車區）。  
(二) 計程車：至本院約15-20分鐘，車資約250元。  
(台東新站出口左方計程車搭車區)
- 搭乘航空：於航空站出口  
轉乘：(一) 客運、市區巴士。  
(二) 計程車：至本院約10-15分鐘，車資約200元。
- 自行開車：海岸線【台11線】經中華大橋→進入台東市區→中華路→長沙街303巷1號【台東馬偕醫院】。  
花蓮往台東方向經花東縱谷【台9線】→進入台東市區→長沙街303巷1號【台東馬偕醫院】。  
高雄往台東方向經南迴公路【台9線】→進入台東市區→長沙街303巷1號【台東馬偕醫院】。