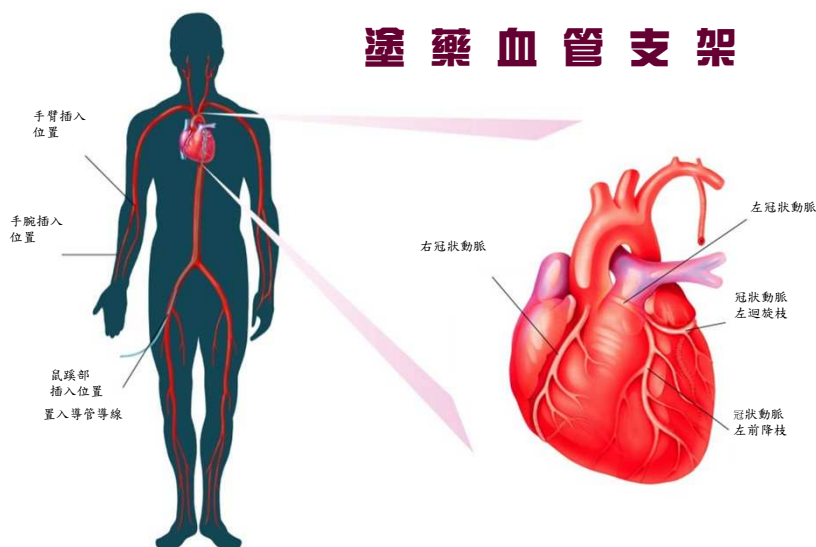


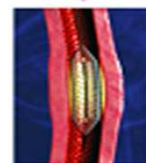


# 中山醫學大學附設醫院 Chung Shan Medical University Hospital

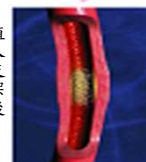
## 塗藥血管支架



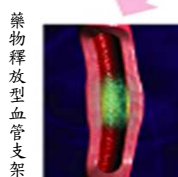
置入導管導線



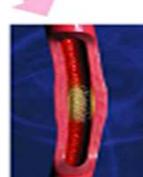
氣球擴張以固定支架



將氣球撤離血管



藥物釋放型血管支架



一般型血管支架

### 健保局制定之全民健康保險部分給付之塗藥血管支架

#### 一、什麼是健保給付之血管支架

冠狀動脈血管支架是一條非常精細的金屬管狀物，用來擴張撐開動脈粥狀硬化斑塊，然後植入血管支架，維持血管血流暢通。目前健保給付之血管支架及其適應症，可上健保局全球資訊網<http://www.nhi.gov.tw>查詢。

#### 二、什麼是塗藥血管支架

塗藥血管支架係在血管支架塗上藥物，比無塗藥支架更能降低血管再狹窄機率。

#### 三、為什麼無法全額給付塗藥血管支架

健保目前所提供的無塗藥支架應已足數使用。對於新醫療材料係改善現有無塗藥支架的某些功能，但價格較原健保給付的無塗藥支架昂貴數倍，在財源有限的情況下，難以列入健保給付；病患或其家屬如果希望使用，必須全數自費。健保局為減輕病患的負擔以及考慮給付的公平性，對於已符合血管支架適應症者給予部分給付。即按無塗藥血管支架之價格給付，差額部分由民眾負擔。

#### 各種治療方式療效比較表

臨床療效— 血管再狹窄率	氣球擴張術	傳統支架	塗藥支架
一般患者	50%	26.6 - 36.3%	7.9%
糖尿病患者	46.3%	34.5 - 50.5%	6.4%

#### 健保部分給付塗藥血管支架品項表

產品名稱	廠牌	特材代碼	自費價	健保支付價	自付差額
“波士頓”博謨適帕米爾艾諾莉萊斯 冠狀動脈塗藥支架系統 (Boston Scientific Promus Premier Everolimus Eluting Coronary Stent System)	荷商波士頓科技有限公司 台灣分公司	CBP06ELUT7-SB	84,200	16,293	67,907
“美敦力”律動英泰爾釋放型 冠狀動脈支架系統 (Medtronic Resolute Integrity Zotarolimus Eluting Coronary Stent System)	美敦力醫療產品(股)公司	C-B-P06-ELUT5-M4	81,200	16,293	64,907
“泰爾茂”諾博樂冠狀動脈塗藥支架系統 (Terumo Nobori Drug Eluting Stent System)	日商泰爾茂股份有限公司 台北分公司	C-B-P06-ELUT1-TM	82,940	16,293	66,647
“亞培”賽恩斯征艾諾莉萊斯 冠狀動脈塗藥支架系統 (Abbott Xience Xpedition Everolimus Eluting Coronary Stent System)	美商亞培股份有限公司 台灣分公司	C-B-P06-ELUT4-AB	84,200	16,293	67,907
“亞培”賽恩斯優艾諾莉萊斯 冠狀動脈塗藥支架系統 (Abbott Xience Prime Everolimus Eluting Coronary Stent System)	美商亞培股份有限公司 台灣分公司	C-B-P06-ELUT3-AB	84,200	16,293	67,907

1. 健保按傳統血管支架支付每支16,293元(101年1月1日起)，超過部份由保險對象自行負擔。

2. 健保給付及自付差額如有異動，以電腦設定為準。