

勞保被保險人 申請傷病、失能、死亡給付時 的十個知識



1. 我生病了，勞保能夠給付嗎？

2. 我工作受傷，勞保有哪些給付？

3. 上下班途中發生事故算職災嗎？

4. 受傷或生病導致失能，勞保有保障嗎？

5. 在退勞保後1年內因同一傷病導致無法工作或失能，勞保還可領給付嗎？

6. 勞保被保險人的家屬過世有喪葬補助嗎？

7. 勞保被保險人如果不幸往生，遺屬可申請哪種給付？

8. 在職業工會投保勞保，也可請領傷病、失能及死亡給付嗎？

9. 過世者的勞退休金可由家屬請領嗎？

10. 我有更多類似的問題想了解，有哪些線上資源可查詢呢？

1. 我生病了，勞保能夠給付嗎？

可申請 **普通傷病給付**

平常生病、受傷住院（門診、在家療養不算），不能工作導致無法拿到原有薪資。

住院第4天起 就可請領…

[點選前往申請說明網頁](#)



2. 我工作受傷，勞保有哪些給付？

職災醫療給付

工作受傷以「勞保」身分就醫，可保障…

- 免繳交健保規定的部分負擔醫療費用。
- 住院30天內膳食費用減半。

[更多職災醫療給付資訊](#) ▶

職災傷病給付

因工作受傷而需住院、看門診，在全日不能工作期間，無法拿到原有薪資，不能工作的第4天起可請領，至恢復工作為止。

[更多職災傷病給付資訊](#) ▶



3. 上下班途中發生事故算職災嗎？

符合下列情況就算職災，便可申請「**職災醫療給付**」或「**職災傷病給付**」！

1. 是直接到公司/回家，沒有繞去別處
2. 非私人行為
3. 有駕駛車種的駕照
4. 無違反交通規則

更多相關資訊 ▶



4. 受傷或生病導致失能，勞保有保障嗎？

可申請 **失能給付**，記得要在**確診5年內提出申請**喔……

失能後
終身**無**工作
能力



勞保失能年金

可按月領至恢復工作或過世為止。

或

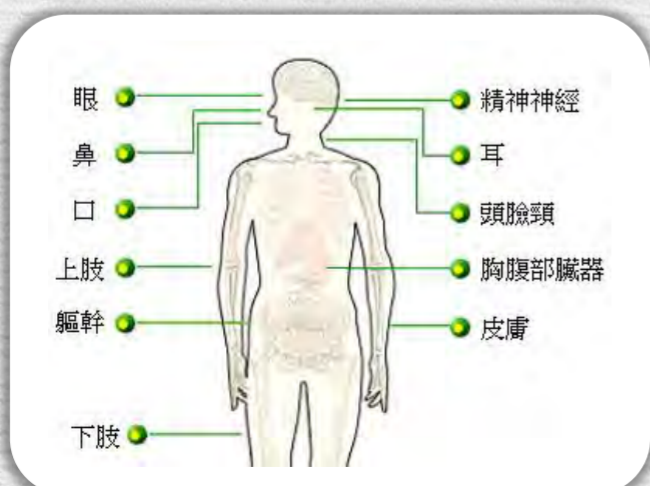
勞保失能一次金

98年1月1日前有勞保年資者始可選擇。

失能後
仍**有**工作
能力



勞保失能一次金



更多失能給付相關資訊



失能給付標準圖示說明



5. 在退勞保後1年內因同一傷病導致無法工作或失能，勞保還可領給付嗎？

- 加保期間發生的傷病，在退勞保後1年內因同一傷病導致無法工作或失能，仍享有請領**傷病給付**、**失能給付**（未領取老年給付前）之權利喔！
- 可自行檢送申請書件及相關資料於請求權時效內送勞保局辦理。

更多勞保傷病給付請領資訊 ▶

更多勞保失能給付請領資訊 ▶



6. 勞保被保險人的家屬過世有喪葬補助嗎？

可申請 **勞保家屬死亡給付**

被保險人於勞保加保期間，其父母、配偶或子女死亡可請領喪葬津貼，並按申請人前6個月平均月投保薪資計算

- 父母或配偶死亡：發給3個月
- 子女死亡：發給2.5個月(滿12歲)/1.5個月(未滿12歲)

更多相關資訊 ▶



7. 勞保被保險人如果不幸往生，遺屬可申請哪種給付？

在保險有效期間往生，可申請「喪葬津貼」+「一次領遺屬津貼或按月領遺屬年金」

喪葬津貼

- 在保險有效期間死亡，由支出殯葬費的人申請，有遺屬者，發給5個月；無遺屬者，發給10個月。

遺屬津貼

在保險有效期間死亡，在98年以前有勞保年資者，按年資一次發給。

或

遺屬年金給付

- 參加勞保期間死亡。
- 已退保，在領取失能年金給付或老年年金給付期間死亡。
- 保險年資滿 15 年，已符合勞保老年給付請領資格但未領取就死亡。

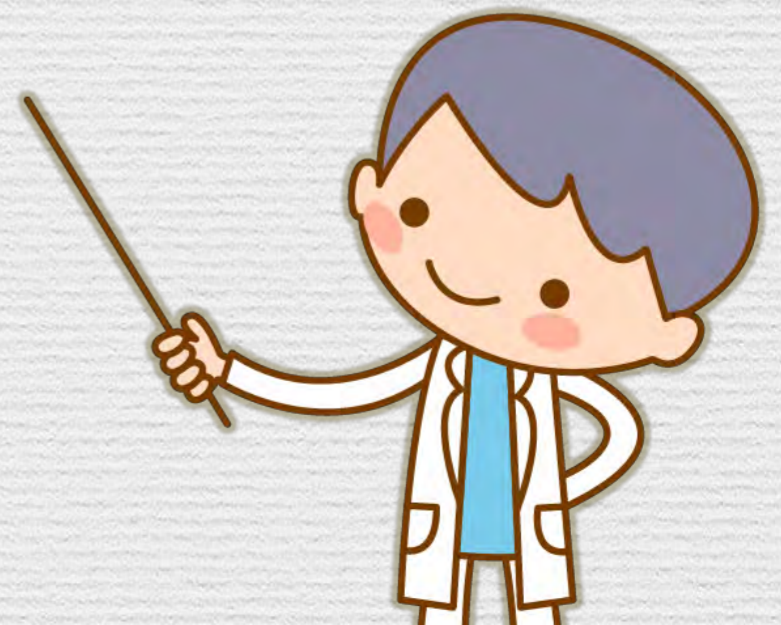
更多相關資訊



8. 在職業工會投保勞保，也可請領傷病、失能及死亡給付嗎？

當然可以請領…

只要有投保「勞工保險」，符合勞保各項給付請領資格，就可以提出申請！



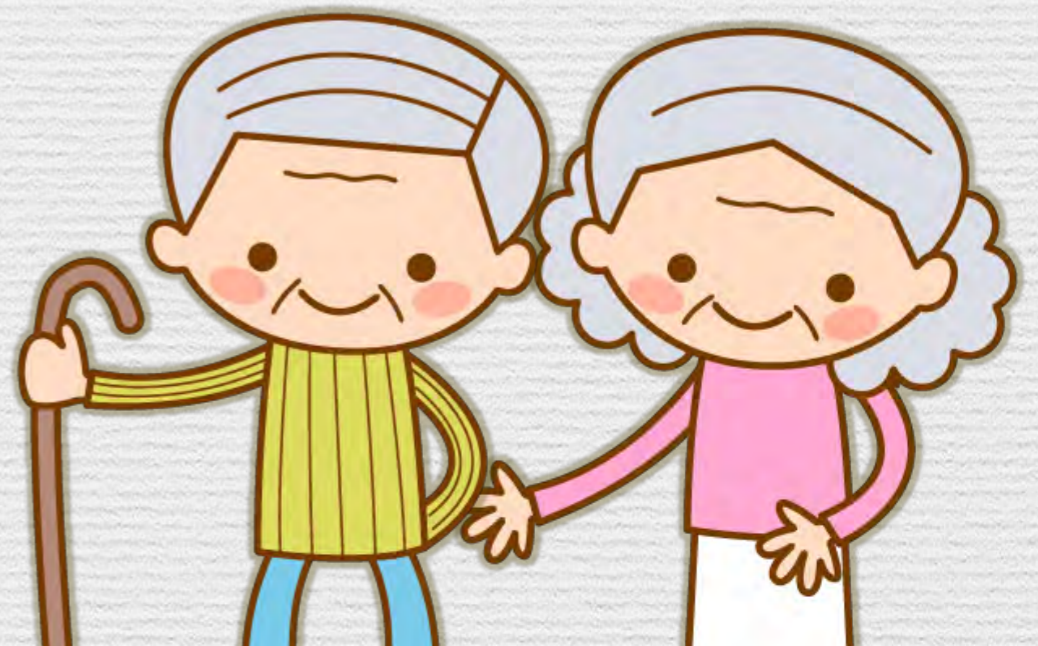
9. 過世者的勞退休金可由家屬請領嗎？

家屬可請領過世勞工之「勞工退休金」…

依照以下順位遺屬領回…

- (1) 配偶及子女、
- (2) 父母、
- (3) 祖父母、
- (4) 孫子女、
- (5) 兄弟姊妹。

但生前預立遺囑指定請領人，則由遺囑指定請領人領回。



10. 我有更多類似的問題想了解，
有哪些線上資源可查詢呢？

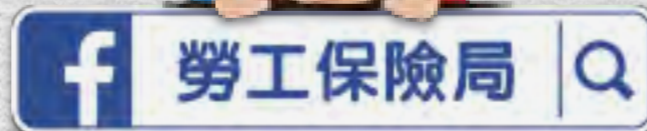
勞動部勞工保險局網站

<http://www.bli.gov.tw/>



勞動部勞工保險局部落格

<http://imlabor.pixnet.net/blog>



勞工保險局臉書粉絲頁