

檔 號：  
保存年限：

## 臺北醫學大學附設醫院 函

地址：11031臺北市信義區吳興街252號  
聯絡人：鄭雅瑋  
電子信箱：955070@h.tmu.edu.tw  
聯絡電話：27372181#3784  
傳真電話：

受文者：中山醫學大學附設醫院

發文日期：中華民國104年8月19日

發文字號：校附醫教研字第1040005306號

速別：普通件

密等及解密條件或保密期限：

附件：104年IRB及GCP與受試者保護訓練課程(二)活動流程、104年12月26日課程報名表  
(受試者保護訓練課程(二).pdf、(報名表)104年12月26日.xls)

主旨：謹訂於本(104)年12月26日(星期六)下午一時起假本院第

一醫療大樓5樓新第五會議室(北市吳興街252號)舉辦「IRB及GCP與受試者保護訓練課程(二)」，誠摯敬邀貴校院蒞臨指導及相關領域有興趣者踴躍報名參加，敬請參酌與轉知。

說明：

- 一、旨在希望提供有興趣參與臨床試驗計畫人員，瞭解IRB一般審查及簡易審查與免審爭議、GCP案件利益衝突與受試者保護、研究成果分配與爭議、試驗與醫療糾紛實例探討新知與注意事項等。誠摯歡迎踴躍報名參加！
- 二、本課程業申請衛生福利部醫事人員繼續教育「西醫師」、「護理師」、「專科護理師」、「物理治療師」、「醫事放射師」醫學倫理學分(申請中)，全程參加並依衛生福利部規定簽到與簽退且親寫積分申請相關資料者，將獲前述醫事職類人員之上課積分。
- 三、證書考試：參加課前測驗並全程上課，且課後測驗及格者



裝

訂

線



者，會再核發4小時紙本受訓證明。課後測試未通過者，於公告下次課程報名時間內，可優先免費報名(一次為限)。

四、檢附活動議程報名表及交通資訊(附件一、二)，敬請於活動報名截止日(本年12月21日)前將參加者(1)姓名、(2)服務單位、(3)職稱、(4)電子信箱、(5)連絡電話與手機號碼、(6)收據開立抬頭與方式，以電子郵件email寄至yawei@tmu.edu.tw。預先報名，每場次限額60人，額滿為止。報名錄取者，會再email通知繳費。

五、本課程每位參加人員酌收報名工本費新台幣500元整(敬請於報名截止日前完成報名與繳費)。繳費方式如下：1. 請至郵局購買郵政匯票，戶名為：臺北醫學大學附設醫院。2. 請將郵政匯票以掛號郵寄至臺北醫學大學附設醫院研究部鄭雅瑋小姐收(地址：110台北市吳興街252號)，並敬請附註說明(1)欲開立收據抬頭及統一編號 或 欲開立個人姓名及身分證字號、(2)欲開立收據月份、(3)聯絡姓名及電話、(4)郵寄地址及單位，俾利作業。

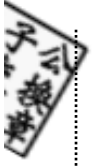
正本：中山醫學大學附設醫院、中山醫療社團法人中山醫院、中心診所醫療財團法人中心綜合醫院、中國醫藥大學附設醫院、中國醫藥大學附設醫院臺北分院、仁愛醫院(新北市)、天主教耕莘醫療財團法人耕莘醫院、台灣醫院協會、佛教慈濟醫療財團法人台中慈濟醫院、佛教慈濟醫療財團法人大林慈濟醫院、佛教慈濟醫療財團法人花蓮慈濟醫院、秀傳醫療財團法人彰濱秀傳紀念醫院、奇美醫療財團法人奇美醫院、長庚醫療財團法人台北長庚紀念醫院、長庚醫療財團法人林口長庚紀念醫院、長庚醫療財團法人高雄長庚紀念醫院、長庚醫療財團法人基隆長庚紀念醫院、長庚醫療財團法人嘉義長庚紀念醫院、長庚醫療財團法人雲林長庚紀念醫院、財團法人私立高雄醫學大學附設中和紀念醫院、財團法人臺灣基督長老教會馬偕紀念社會事業基金會馬偕紀念醫院、高雄市立大同醫院(委託財團法人私立高雄醫學大學附設中和紀念醫院經營)、高雄市立民生醫院、高雄市立凱旋醫院、高雄榮民總醫院、國立成功大學醫學院附設醫院、國立陽明大學附設醫院、國立臺灣大學醫學院附設醫院、國防醫學院三軍總醫院、國軍高雄總醫院、國軍桃園總醫院、國軍臺中總醫院、基督復臨安息日會醫療財團法人臺安醫院、景美醫院、童綜合醫療社團法人童綜合醫院、新北市立聯合醫院、新光醫療財團法人新



訂

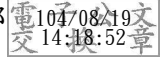
線





光吳火獅紀念醫院、義大醫療財團法人義大醫院、彰化基督教醫療財團法人彰化基督教醫院、臺中榮民總醫院、臺北榮民總醫院、臺北市立聯合醫院、澄清綜合醫院、衛生福利部桃園醫院、衛生福利部基隆醫院、衛生福利部臺北醫院、衛生福利部臺中醫院、衛生福利部雙和醫院（委託臺北醫學大學興建經營）、戴德森醫療財團法人嘉義基督教醫院、醫療財團法人徐元智先生醫藥基金會亞東紀念醫院、醫療財團法人辜公亮基金會和信治癌中心醫院、臺北市立萬芳醫院—委託財團法人臺北醫學大學辦理

副本：本院研究部



院長 陳瑞杰

裝

訂



線