

## 腦中風後的情緒反應

腦中風病人不僅要面對疾病造成的肢體癱瘓，甚至語言障礙等的身體功能受損，同時需面對家庭、社會角色以及生活上的改變，對自我有較負面的感覺，如：自覺失去能力及獨立性，失去控制力、較無信心等。所以病人可能會出現不相信自己生病、沮喪或脾氣暴躁的負面情緒反應而有憂鬱傾向。家屬在照顧病人過程中所感受到的困擾和情緒反應，也很容易影響到彼此的溝通和相處。家屬和病人都應學習如何溝通彼此體諒，才能維持良好相處模式。

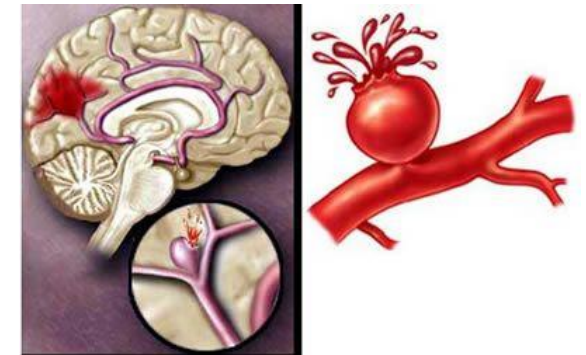
## 如何給腦中風病人之心理支持

1. 了解病人擔心與害怕的事，並與醫護人員配合共同討論解決方式。
2. 對於失語症的病人，家屬應與醫療人員配合，了解病人失語症種類，運用合宜之溝通方式，如：簡短對話、使用單字回答、圖卡、表情輔助等溝通方式，以減少病人的不安。
3. 協助病人練習日常生活活動時盡量將步驟簡單化，或將一件事採漸進式或分成數次完成，使病人在每一次皆成功之下能更有信心。
4. 家屬可適時對於病人進步的情形鼓勵病人並讚美，讓病人有信心。
5. 多讓病人感受到自己仍被接受、關心他，以減輕病人的焦慮和壓力。
6. 適時讓病人參與平時做決定或進行活動決策，以免病人覺得孤獨、無用。
7. 常與病人溝通，鼓勵病人表達自己的想法。
8. 當病人出現情緒問題時，家屬需了解這是因中風而產生的變化，因此不要責備病人。

# 如何照護腦中風病人的情緒反應

9. 病人哭不一定是傷心，病人笑不一定是快樂的。因此當您的家人出現不能控制的情緒不穩情形時，家屬應了解病人臉部的表情，可以叫病人的名字和用其他事物轉移病人的注意力或適時假裝沒看到，以免病人感到不好意思。
10. 保持安靜的環境，減少吵雜的聲音，並給病人適當的休息。
11. 儘可能陪伴病人不要遠離，讓病人有安全感且不覺得被孤立、遺棄感。

病人情緒反應需要更有耐心一起面對，支持、鼓勵比責備更有幫助，若您有需要相關醫療諮詢，歡迎來電。



中山醫學大學附設醫院-護理部

Chung Shan Medical University Hospital

♥♥♥♥♥♥真誠的關心您♥♥♥♥♥♥

諮詢電話：

大慶院區 04-24739595 轉分機\_\_\_\_\_

中興院區 04-22621652 轉分機\_\_\_\_\_

生效日期：100/08/31

檢閱日期：105/07/31

修正日期：105/07/31

編號：T-Reh-062