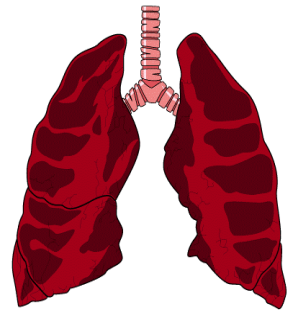


如何照顧他的呼吸道

一、增加肺功能

1. 如果他是清醒的，請鼓勵他做深呼吸及用力咳嗽的活動(每天三次，每次做10-15下)。
2. 儘可能鼓勵或協助他坐起或下床活動，每天至少1-2次，時間隨他的耐力可逐漸從5分鐘增加到10分鐘、30分鐘。



二、清除痰液

1. 如果他沒有水腫及限飲水，每日應喝水約2000-2500cc，能促使痰液變稀，進而較易咳出。
2. 經常幫他翻身，每天三次背部叩擊及姿位引流，鬆動痰液，使痰液較容易咳出。
3. 如果痰量增加或太過黏稠不易咳出時，需配合使用化痰劑及蒸氣吸入。
4. 如果他有氣切造口，您需要學會如何從氣切造口抽痰的方法，維持呼吸道通暢，並每日清潔氣切造口。



中山醫學大學附設醫院-護理部

Chung Shan Medical University Hospital

♥♥♥♥♥♥真誠的關心您♥♥♥♥♥♥

諮詢電話：

大慶院區 04-24739595 轉分機_____

中興院區 04-22621652 轉分機_____