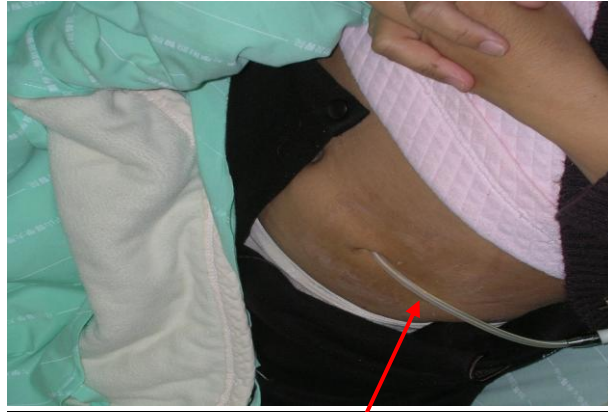


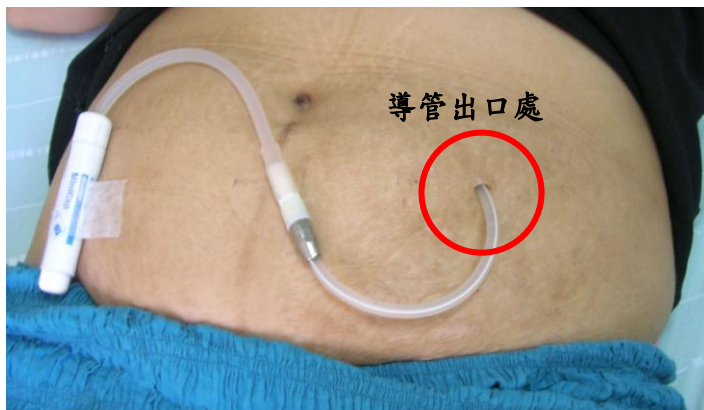
如何照顧您的腹膜透析導管

一、什麼是腹膜透析導管？



此條由腹部接出的管子即是腹膜透析導管

二、導管出口處在哪？



導管出口處：即導管從您皮膚上出來的地方

三、如何照顧導管及導管出口處？

(一)連接、分離導管及換藥前一定要洗手

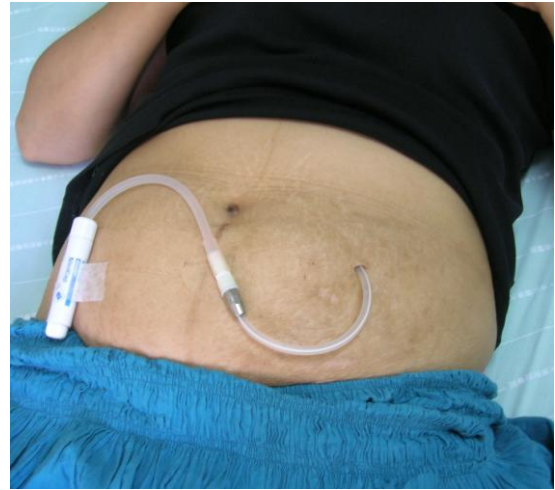


您要仔細的洗手，且換液過程中保持雙手清潔。

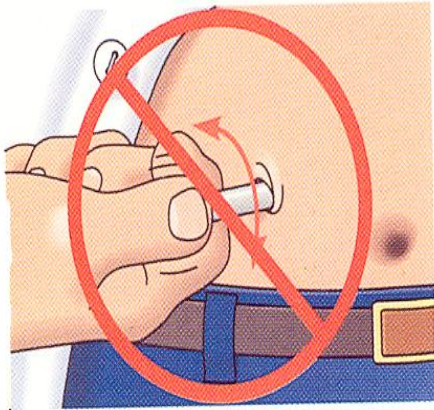
(二)導管需穩固的固定在皮膚上



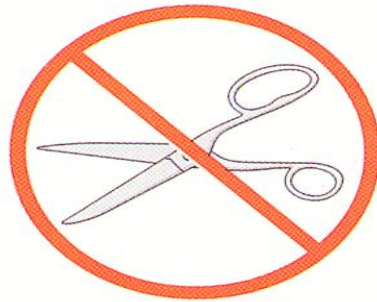
(三)保持導管出口處的清潔



(四)不可拉扯或扭轉導管



(五)不可在導管周圍使用剪刀



(六)遵照我們教導的方式執行您的導管護理



請遵照導管出口護理技術使用優碘及生理食鹽水執行標準照護，一定不可使用其他藥品擦拭，包括酒精。

四、導管出口處有感染時立刻與我們聯絡

於執行導管出口護理時，若發現導管出口處周圍有發紅、壓痛、腫脹或者有膿樣分泌物時，代表可能有感染的情形，需立即與腹膜透析護理師聯絡，千萬不可自行塗擦藥品，以避免造成更嚴重的後果。



中山醫學大學附設醫院-護理部
Chung Shan Medical University Hospital

♥♥♥♥♥♥真誠的關心您♥♥♥♥♥♥

諮詢電話：

大慶院區 04-24739595 轉分機_____

中興院區 04-22621652 轉分機_____