

# 中山醫學大學附設醫院

主題名稱	發電機系統故障緊急應變程序 Emergency Response Plan of generating system failure				
編號	213200-000-W-006	制定者	許燕強	公布日期	101年12月03日
制定單位	工務室	核准者	薛丁維	修正日期	106年04月20日
版本/總頁數	第4.0版/6頁	審查者	曾翊捷	檢閱日期	112年08月05日

## 一、目的

確保因台電公司臨時停電（跳電）時，為醫院提供緊急電力維護病患安全，特訂定發電機系統故障緊急應變程序。

## 二、範圍

凡中山醫學大學附設醫院含各院區所有使用電力系統之設施及設備和儀器皆適用。

## 三、說明

- (一) 機電室每週實施發電機無載測試，並記錄運轉相關資料及數據以便查詢。
- (二) 委外專業發電機廠商每月實施一次維護保養，且有維護保養紀錄單以供查詢。
- (三) 工務室確實督導所屬機電室每週測試及委外廠商保養，不定期抽檢保養紀錄。
- (四) 發電機操作說明
  1. 台電發生停電時，行政大樓發電機啟動將供電至核醫大樓及汝川大樓；內科大樓或牙科大樓停電時，各大樓皆有獨立發電機供電。
  2. 行政大樓、核醫大樓或汝川大樓任一大樓發生停電時，應立即派員至行政大樓受電室查看斷電原因。
  3. 應變狀況：發電機無法啟動或啟動後熄火時，應檢查散熱水塔是否故障或機械故障導致無法運轉。
  4. 應變措施及說明
    - (1) 每週巡檢時應檢查柴油存量是否足夠及油路相關閘閥操作是否正常。
      - A. 各大樓發電機油箱柴油容量，平時至少維持全油量 1/2-3/4 油量。
      - B. 其他小型發電機油箱油量至少 1/2 油量。

主題名稱	發電機系統故障緊急應變程序	制定單位		工務室	
編號	213200-000-W-006	版本	第 4.0 版	頁碼/總頁數	2/6

C. 發電機油料管路設施巡檢時應測試閘閥是否正常。

(2) 每週檢點應確實，巡檢完成後應試運轉，運轉時間為 15~30 分鐘。

A. 發電機每週巡檢及運轉紀錄。

B. 發電機組每月委外專業廠商巡檢並提供相關表單。

C. 發電機供電輸出檢查。

(3) 本院發電機電力系統簡介

A. 行政大樓發電機組每部可供電 2000 瓩，共計五台，可供電至行政大樓、核醫大樓、汝川大樓，內科大樓有獨立發電機可供電，為 800 瓩一台，牙科大樓有獨立發電機可供電，為 1500 瓩一台。

B. 發電機因故無法供電時，總務室依照緊急應變措施，向機電外包廠商要求租用發電機應急。

C. 發電機維護包括自行測試檢查及專業發電機維修作業，本院與維護廠商簽約維護，內容詳如維護合約。

(五) 實施及修訂

本辦法經總院主管會議通過後公布實施，修正時亦同。

#### 四、使用表單

(一) 發電機房每日檢查表 (編號：212300-000-F-005)。

(二) 發電機每週檢查測試紀錄表 (編號：212300-000-F-006、212300-000-F-008)。

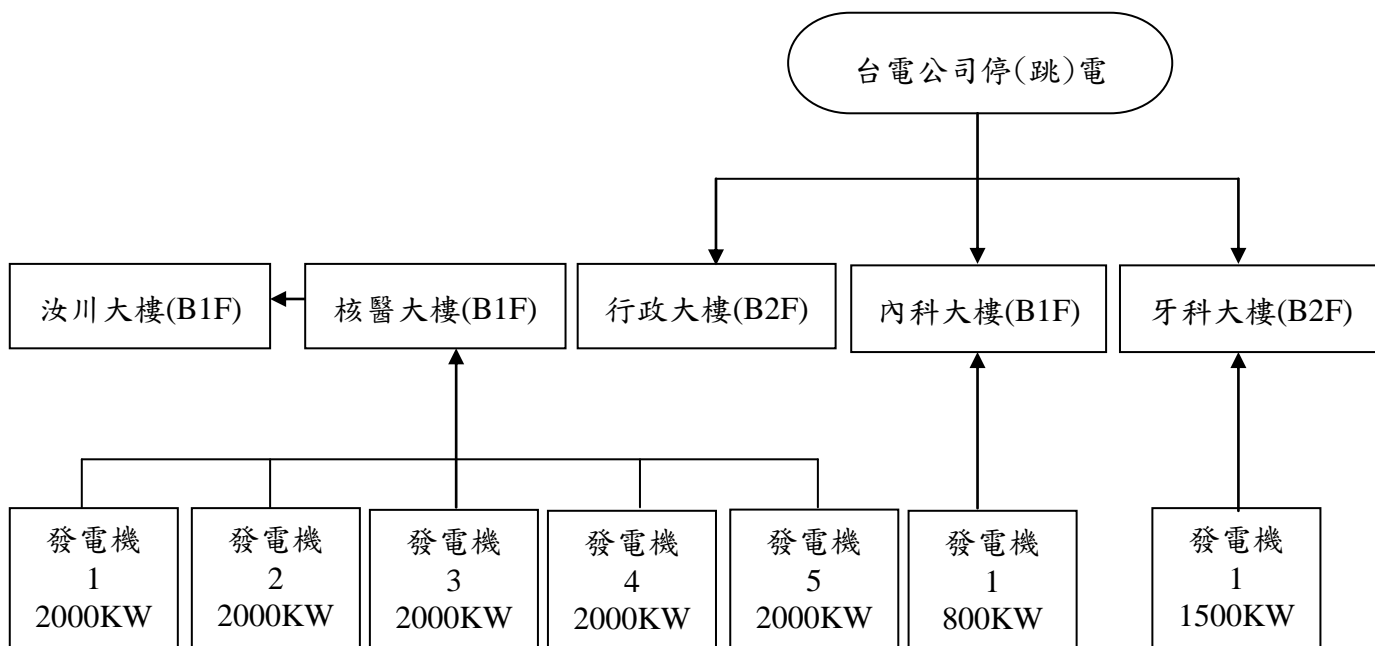
(三) 發電機冷卻水塔保養紀錄表 (編號：212300-000-F-010)。

(四) 發電機每月保養巡檢表 (外部表單)。

主題名稱	發電機系統故障緊急應變程序	制定單位		工務室	
編號	213200-000-W-006	版本	第 4.0 版	頁碼/總頁數	3/6

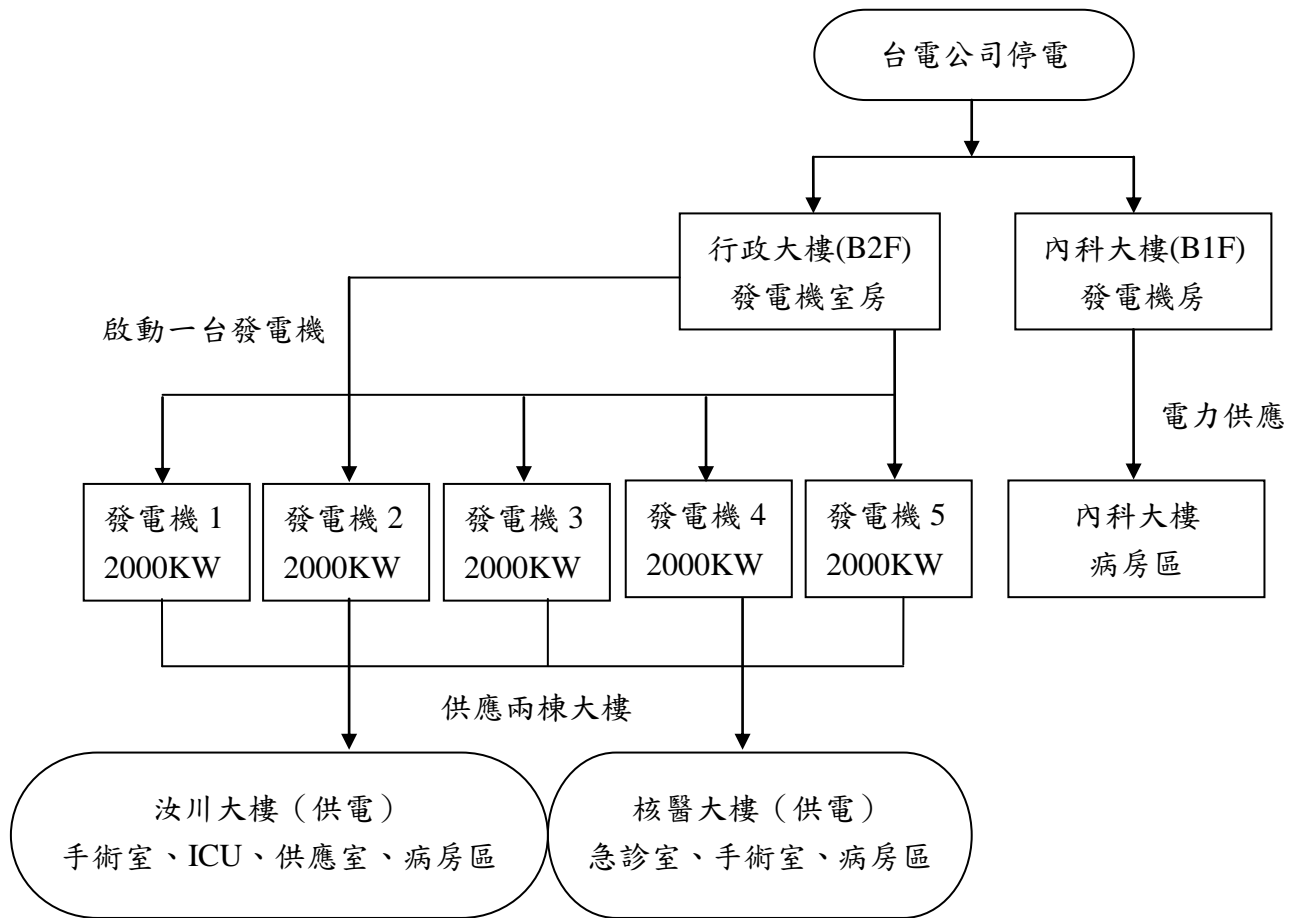
## 五、流程圖

### (一) 發電機緊急供電流程圖



主題名稱	發電機系統故障緊急應變程序	制定單位		工務室	
編號	213200-000-W-006	版本	第 4.0 版	頁碼/總頁數	4/6

(二) 重大狀況發電機最低供電流程圖



主題名稱	發電機系統故障緊急應變程序	制定單位		工務室	
編號	213200-000-W-006	版本	第 4.0 版	頁碼/總頁數	5/6

## 六、參考資料

(略)

## 七、附件

(略)

主題名稱	發電機系統故障緊急應變程序	制定單位		工務室	
編號	213200-000-W-006	版本	第 4.0 版	頁碼/總頁數	6/6

## 八、文件修正紀錄

修正日期	版本	修正說明	備註
101.12.03	1.0	新制訂	
102.02.01	2.0	配合標準化文件管理辦法修正公布日期及進行年度臨時檢閱	
102.09.25	3.0	科室組織架變更，內容文字進行更動。	經 102 年度董事會議成立醫工室，於 102 年 09 月 25 日設施設備安全會議通過修改。
103.09.11	3.0	年度檢閱，無修正。版本不變動。	
104.03.25	3.0	年度檢閱，無修正。版本不變動。	
105.03.29	3.0	年度檢閱，無修正。版本不變動。	
106.04.20	4.0	科室組織架變更，內容文字進行更動。	經 105 年度董事會議決議工務組為總務室管理。
108.08.01	4.0	依據 108 年 07 月 19 日公告之 108 學年度人事命令修改科室名稱，由工務組修改為工務室。	
109.02.20	4.0	年度檢閱，無修正。版本不變動。	
110.08.10	4.0	年度檢閱，無修正。版本不變動。	
110.12.22	4.0	年度檢閱，無修正。版本不變動。	
111.12.05	4.0	年度檢閱，無修正。版本不變動。	
112.08.05	4.0	年度檢閱，無修正。版本不變動。	