

中山醫學大學附設醫院

| 主題名稱 | R 型複合式火警受信總機異常處理程序 R type multi-reception switchboard emergency respond procedures | | | | |
|--------|---|-----|-----|------|-----------------|
| 編號 | 213200-000-W-005 | 制定者 | 許燕強 | 公布日期 | 98 年 04 月 07 日 |
| 制定單位 | 工務室 | 核准者 | 薛丁維 | 修正日期 | 106 年 04 月 20 日 |
| 版本/總頁數 | 第 5.0 版/5 頁 | 審查者 | 曾翊捷 | 檢閱日期 | 112 年 08 月 05 日 |

一、目的

火警緊急事件初期預警通報處理及適時疏散人員，降低患者與家屬及同仁因事故發生造成傷害的機率。

二、範圍

患者、家屬與中山醫學大學附設醫院含分院全體同仁。

三、說明

(一) 警衛組如發現火警受信總機通報異常狀況，先行派員前往發報地點查看，再依實際情況處理。

(二) 火警信號動作時

1. 若火警信號燈亮主警鈴響廣播系統啟動時，請先派人員至警報發生區域查看確認（切勿自行關閉鈴響開關）
2. 經確認如為火警狀況，請立即通報且速撥院區 39595 告知現場狀況，並協助現場人員疏散。
3. 如經確認為誤報狀況時，請先關閉總機之主警鈴及地區警鈴和廣播移報開關，並保持區域信號，即刻通知工務組人員查修。

(三) 斷線信號動作時

1. 若斷線信號燈亮斷線鈴響時，請先派人員至面板顯示之區域查看（切勿自行關閉鈴響開關）。
2. 請先查看該現場是否有天花板漏水或者施工，導致該層探測器線路異常。
3. 初步狀況排除後，將斷線鈴響開關關閉，並保持區域信號，即刻通知工務組

| | | | | | |
|------|------------------------|------|---------|--------|-----|
| 主題名稱 | R 型複合式火警受信總機 異常處理程序 | 制定單位 | | 工務組 | |
| 編號 | 213200-000-W-005 | 版本 | 第 5.0 版 | 頁碼/總頁數 | 2/5 |

人員修復。

4. 正常狀態下，所有開關應保持於上方之定位方向。

(四) 實施及修訂

本辦法經總院主管會議通過後公布實施，修正時亦同。

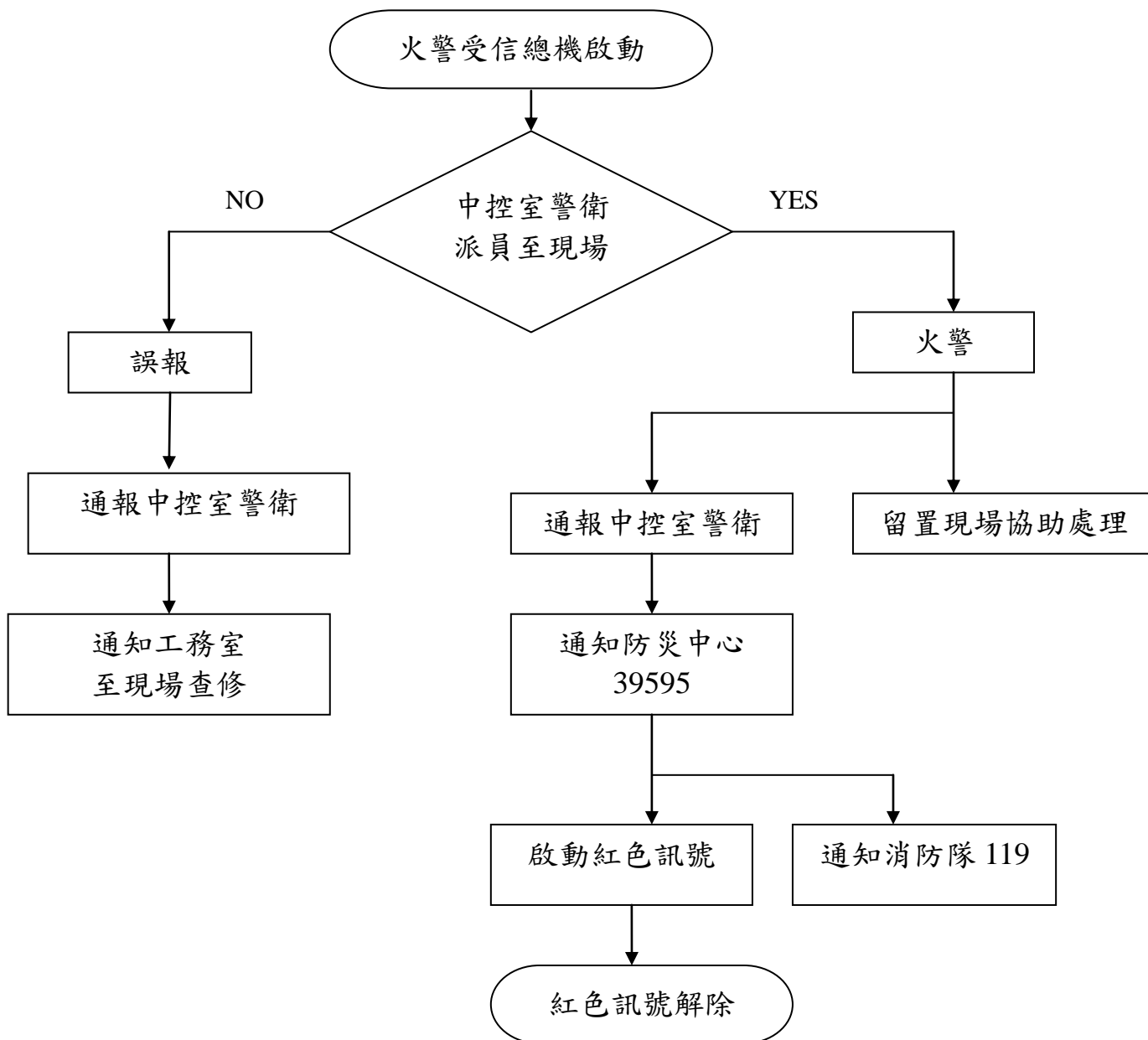
四、使用表單

(一) 警衛組－工作巡檢表

(二) 總機組－異常事件報告表

| | | | | | |
|------|------------------------|------|---------|--------|-----|
| 主題名稱 | R 型複合式火警受信總機 異常處理程序 | 制定單位 | | 工務組 | |
| 編號 | 213200-000-W-005 | 版本 | 第 5.0 版 | 頁碼/總頁數 | 3/5 |

五、流程圖



| | | | | | |
|------|------------------------|------|---------|--------|-----|
| 主題名稱 | R 型複合式火警受信總機 異常處理程序 | 制定單位 | | 工務組 | |
| 編號 | 213200-000-W-005 | 版本 | 第 5.0 版 | 頁碼/總頁數 | 4/5 |

六、參考資料

(略)

七、附件

(略)

| | | | | | |
|------|------------------------|------|---------|--------|-----|
| 主題名稱 | R 型複合式火警受信總機 異常處理程序 | 制定單位 | | 工務組 | |
| 編號 | 213200-000-W-005 | 版本 | 第 5.0 版 | 頁碼/總頁數 | 5/5 |

八、文件修正紀錄

| 修正日期 | 版本 | 修正說明 | 備註 |
|-----------|-----|--|--|
| 98.04.07 | 1.0 | 新制訂 | |
| 98.12.01 | 2.0 | 年度審核 | |
| 102.02.01 | 3.0 | 配合標準化文件管理辦法修正公布日期及進行年度臨時檢閱 | |
| 102.09.25 | 4.0 | 科室組織架變更，內容文字進行更動。 | 經 102 年度董事會議成立醫工室，於 102 年 09 月 25 日設施設備安全會議通過修改。 |
| 103.09.11 | 4.0 | 年度檢閱，無修正。版本不變動。 | |
| 104.03.25 | 4.0 | 年度檢閱，無修正。版本不變動。 | |
| 105.03.29 | 4.0 | 年度檢閱，無修正。版本不變動。 | |
| 106.04.20 | 5.0 | 科室組織架變更，內容文字進行更動。 | 經 105 年度董事會議決議工務組為總務室管理。 |
| 108.08.01 | 5.0 | 依據 108 年 07 月 19 日公告之 108 學年度人事命令，將工務組改成工務室。 | |
| 109.02.20 | 5.0 | 年度檢閱，無修正。版本不變動。 | |
| 110.08.10 | 5.0 | 年度檢閱，無修正。版本不變動。 | |
| 110.12.22 | 5.0 | 年度檢閱，無修正。版本不變動。 | |
| 111.12.05 | 5.0 | 年度檢閱，無修正。版本不變動。 | |
| 112.08.05 | 5.0 | 年度檢閱，無修正。版本不變動。 | |