

中山醫學大學附設醫院

主題名稱	維修管理作業程序規範 The standard of maintenance management operation procedures				
編號	213200-000-W-003	制定者	許燕強	公布日期	98年04月07日
制定單位	工務室	核准者	薛丁維	修正日期	106年04月20日
版本/總頁數	第5.0版/4頁	審查者	曾翊綾	檢閱日期	112年08月05日

一、目的

為有效處理本院維修案件，並建立維修管理制度，以提高醫療、研究及服務品質，特制定本作業程序規範。

二、範圍

中山醫學大學附設醫院含分院現有設施或設備及相關小型家電設備。

三、說明

- (一) 本院列有財產編號之設施或設備損壞始可申請維修
- (二) 申請單位由醫療資訊請修系統填寫請修單後送工務室辦理。
- (三) 為服務全院職員，緊急之修繕申請得以口頭、電話通知申請，但須於維修完成後補填請修單留存。
- (四) 工務室於請修系統收單後彙整派員維修處理。
- (五) 維修工作以院內現有人員自行維修為原則，但因技術性或相關零附件緣故導致無法自行維修時，在經過評估後通知維護廠商前來維修。
- (六) 維修工作完成後，維修人員將請修單送回工務室登記後結案存查。
- (七) 實施及修訂

本辦法經總院主管會議通過後公布實施，修正時亦同。

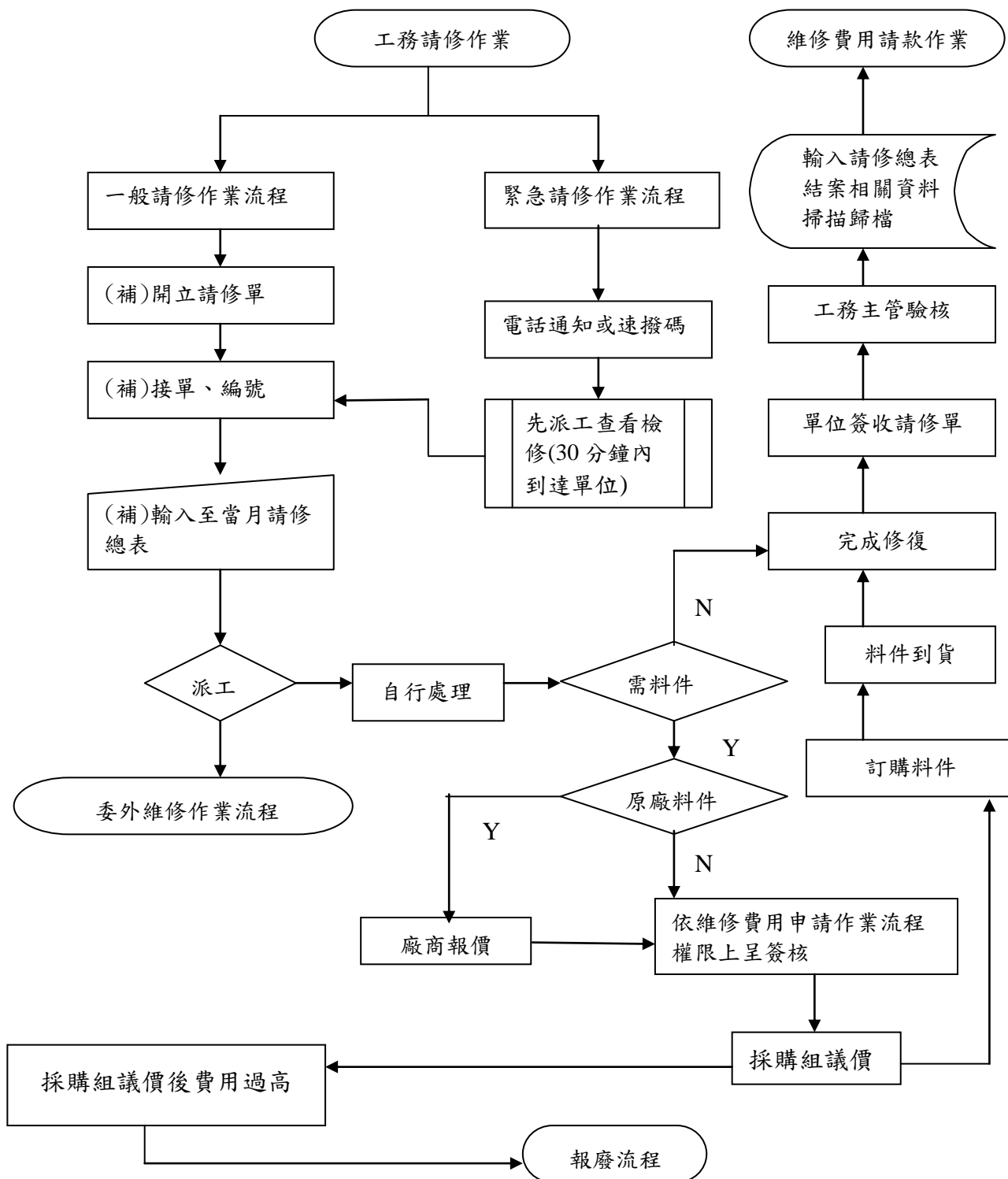
四、使用表單

- (一) 醫療儀器及設施、設備請修單（編號：21B000-000-F-008）。

主題名稱	維修管理作業程序規範	制定單位		工務組	
編號	213200-000-W-003	版本	第 5.0 版	頁碼/總頁數	2/4

五、流程圖

(一) 儀器設備暨工務請修作業流程



主題名稱	維修管理作業程序規範	制定單位		工務組	
編號	213200-000-W-003	版本	第 5.0 版	頁碼/總頁數	3/4

六、參考資料

(略)

七、附件

(略)

主題名稱	維修管理作業程序規範	制定單位		工務組	
編號	213200-000-W-003	版本	第 5.0 版	頁碼/總頁數	4/4

八、文件修正紀錄

修正日期	版本	修正說明	備註
98.04.07	1.0	新制訂	
98.12.01	2.0	年度審核	
102.02.01	3.0	配合標準化文件管理辦法修正公布日期及進行年度臨時檢閱	
102.09.25	4.0	科室組織架變更，內容文字進行更動。	經 102 年度董事會議成立醫工室，於 102 年 09 月 25 日設施設備安全會議通過修改。
103.09.11	4.0	年度檢閱，無修正。版本不變動。	
104.03.25	4.0	年度檢閱，無修正。版本不變動。	
105.03.29	4.0	年度檢閱，無修正。版本不變動。	
106.04.20	5.0	科室組織架變更，內容文字進行更動。	經 105 年度董事會議決議工務組為總務室管理。
108.08.01	5.0	依據 108 年 07 月 19 日公告之 108 學年度人事命令，將工務組改成工務室。	
109.02.20	5.0	年度檢閱，無修正。版本不變動。	
110.08.10	5.0	年度檢閱，無修正。版本不變動。	
110.12.22	5.0	年度檢閱，無修正。版本不變動。	
111.12.05	5.0	年度檢閱，無修正。版本不變動。	
112.08.05	5.0	年度檢閱，無修正。版本不變動。	