



# 中山醫學大學附設醫院

主題名稱	設備維護保養程序 The Procedure of Equipment's Maintenance				
編號	213200-000-W-002	制定者	張茉莉	公布日期	98年04月07日
制定單位	工務室	核准者	賴忠裕	修正日期	108年08月01日
版本/總頁數	第 5.1 版/5 頁	審查者	程于珊	檢閱日期	108年08月01日

## 一、目的

建立醫療設施、設備維護、保養、修繕之作業規範，以確保設備功能之正常。

## 二、範圍

凡中山醫學大學附設醫院含分院用於服務病患之設備（施）皆適用。

## 三、說明

（一）權責：設備之維護保養由各使用單位負責。

（二）設備管制：各單位應將相關之設備（施）列入設備清冊中加以管制。

（三）保養

### 1. 例行性保養

使用單位依據各項設備儀器之保養項目及週期（週、月）加以清潔保養並將結果紀錄於保養表中或依各單位之保養紀錄之格式記錄亦可。（註：設備儀器屬簡單之擦拭、清潔者可不記錄）。

### 2. 重大保養

使用單位依據合約，委由分包商進行保養，並請分包商提供保養記錄。

（四）維修

### 1. 一般維修

由使用單位以醫療資訊系統輸入「醫療儀器及設施、設備請修單」向工務室提出申請維修，由工務室進行維修並紀錄於維修紀錄欄中。

### 2. 重大維修

由使用單位以醫療資訊系統輸入「醫療儀器及設施、設備請修單」向工務室提出申請維修，委由分包商進行維修。並請分包商提供該分包商之維修記錄表。

（五）實施及修訂

本辦法經總院主管會議通過後公布實施，修正時亦同。

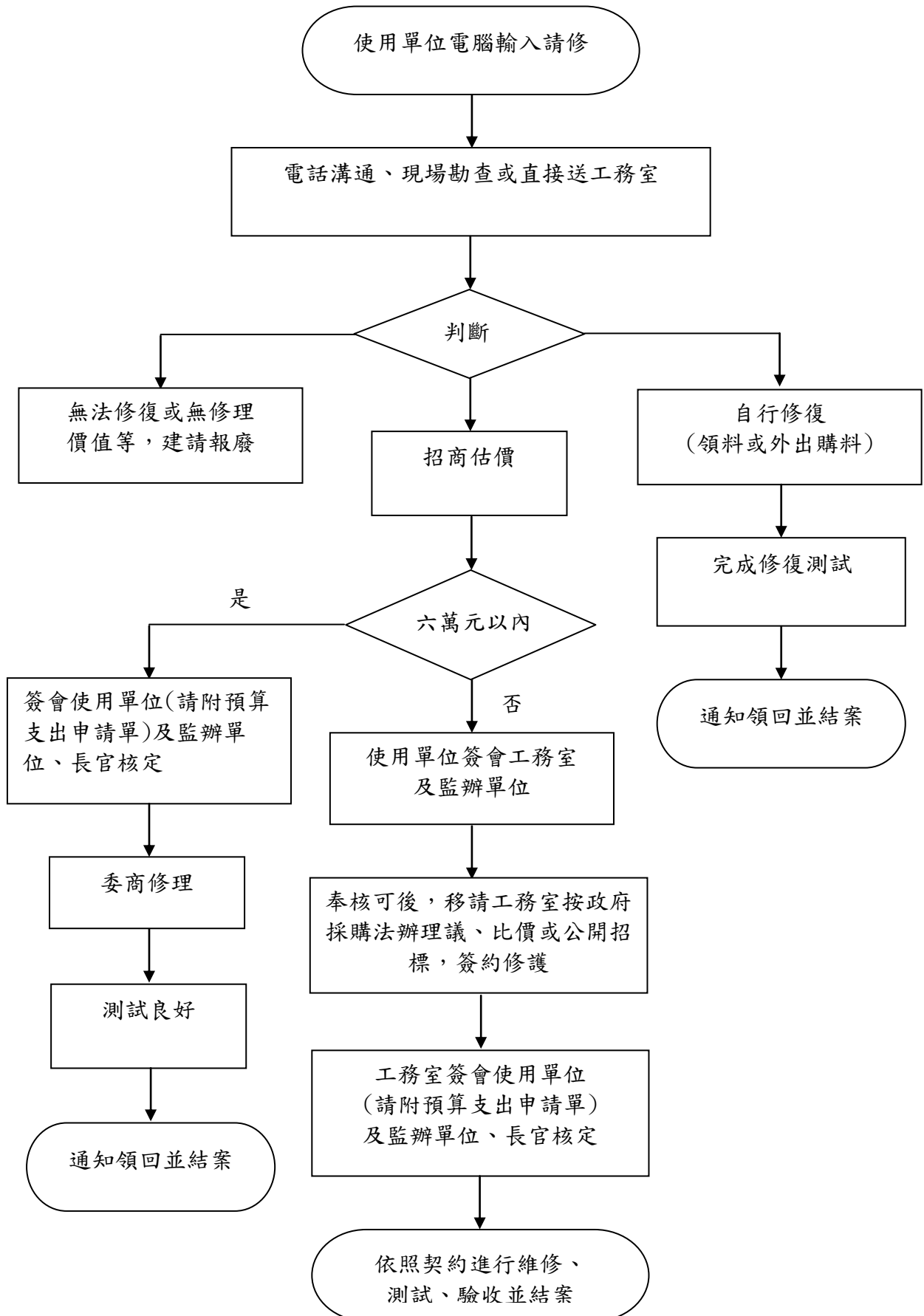
主題名稱	設備維護保養程序	制定單位		工務室	
編號	213200-000-W-002	版本	第 5.1 版	頁碼/總頁數	2/5

#### 四、使用表單

- (一) 醫療儀器及設施、設備請修單 (編號：21B000-000-F-008)。
- (二) 電力機房每日檢查表 (編號：212300-000-Z-002)。
- (三) 低壓用電量監測紀錄表 (編號：212300-000Z-003)。
- (四) 發電機房每日檢查表 (編號：212300-000-Z-005)。
- (五) 發電機檢查測試紀錄表 (編號：212300-000-Z-006、212300-000-Z-008)。
- (六) 發電機冷卻水塔保養紀錄表 (編號：212300-000-Z-010)。
- (七) 電熱器巡檢表 (編號：212300-000-Z-011)。
- (八) 自來水泵浦檢查紀錄表 (編號：212300-000-Z-013)。
- (九) 污廢水泵浦檢查紀錄表 (編號：212300-000-Z-016)。
- (十) 排水設備檢查紀錄表 (編號：212300-000-Z-017)。

主題名稱	設備維護保養程序	制定單位	工務室		
編號	213200-000-W-002	版本	第 5.1 版	頁碼/總頁數	3/5

## 五、流程圖



主題名稱	設備維護保養程序	制定單位		工務室	
編號	213200-000-W-002	版本	第 5.1 版	頁碼/總頁數	4/5

## 六、參考資料

(略)

## 七、附件

(略)

主題名稱	設備維護保養程序	制定單位		工務室	
編號	213200-000-W-002	版本	第 5.1 版	頁碼/總頁數	5/5

## 八、文件修正紀錄

修正日期	版本	修正說明	備註
98.04.07	1.0	新制訂	
98.12.01	2.0	年度審核	
102.02.01	3.0	配合標準化文件管理辦法修正公布日期及進行年度臨時檢閱	
102.09.25	4.0	科室組織架變更，內容文字進行更動。	經 102 年度董事會議成立醫工室，於 102 年 09 月 25 日設施設備安全會議通過修改。
103.09.11	4.0	年度檢閱，無修正。版本不變動。	
104.03.25	4.0	年度檢閱，無修正。版本不變動。	
105.03.29	4.0	年度檢閱，無修正。版本不變動。	
106.04.20	5.0	科室組織架變更，內容文字進行更動。	經 105 年度董事會議決議工務組為總務室管理。
108.07.01	5.0	年度檢閱，無修正。版本不變動。	
108.08.01	5.1	依據 108 年 07 月 19 日公告之 108 學年度人事命令，將工務組改成工務室。	